

Alcalá 128

La palabra hogar tiene muchos significados. Es esa sensación de seguridad y libertad que te invade el cuerpo al llegar a casa, un lugar remoto donde sientes la libertad de ser tú mismo, es mar y es cuido. Y no importa cuánto te muevas o dónde estés, nunca es mal momento para regresar. Porque hogar es ese espacio que siempre te ofrece una nueva oportunidad para vivir tu mejor momento.

Una oportunidad para vivir tu mejor momento

Alcalá 128, un proyecto extraordinario basado en la rehabilitación integral de 4 magníficas viviendas situadas en uno de los barrios más simbólicos y con más valor de Madrid.

Diseñada con los mayores estándares de calidad y bienestar, esta nueva promoción cambia el significado de la palabra hogar, convirtiéndolo en un lugar donde las posibilidades son infinitas.

Las tipologías de viviendas, su localización, sus características y su diseño de estilo contemporáneo, hacen de este edificio el lugar ideal para aquellas personas que quieren disfrutar de una vida completa y llena de emociones.

Se trata de una promoción única en una zona inigualable que se ha convertido en un gran atractivo, no sólo para gente joven y cosmopolita que busca vivir la ciudad, sino también para las personas que ven en este estilo de vida una oportunidad única de inversión.

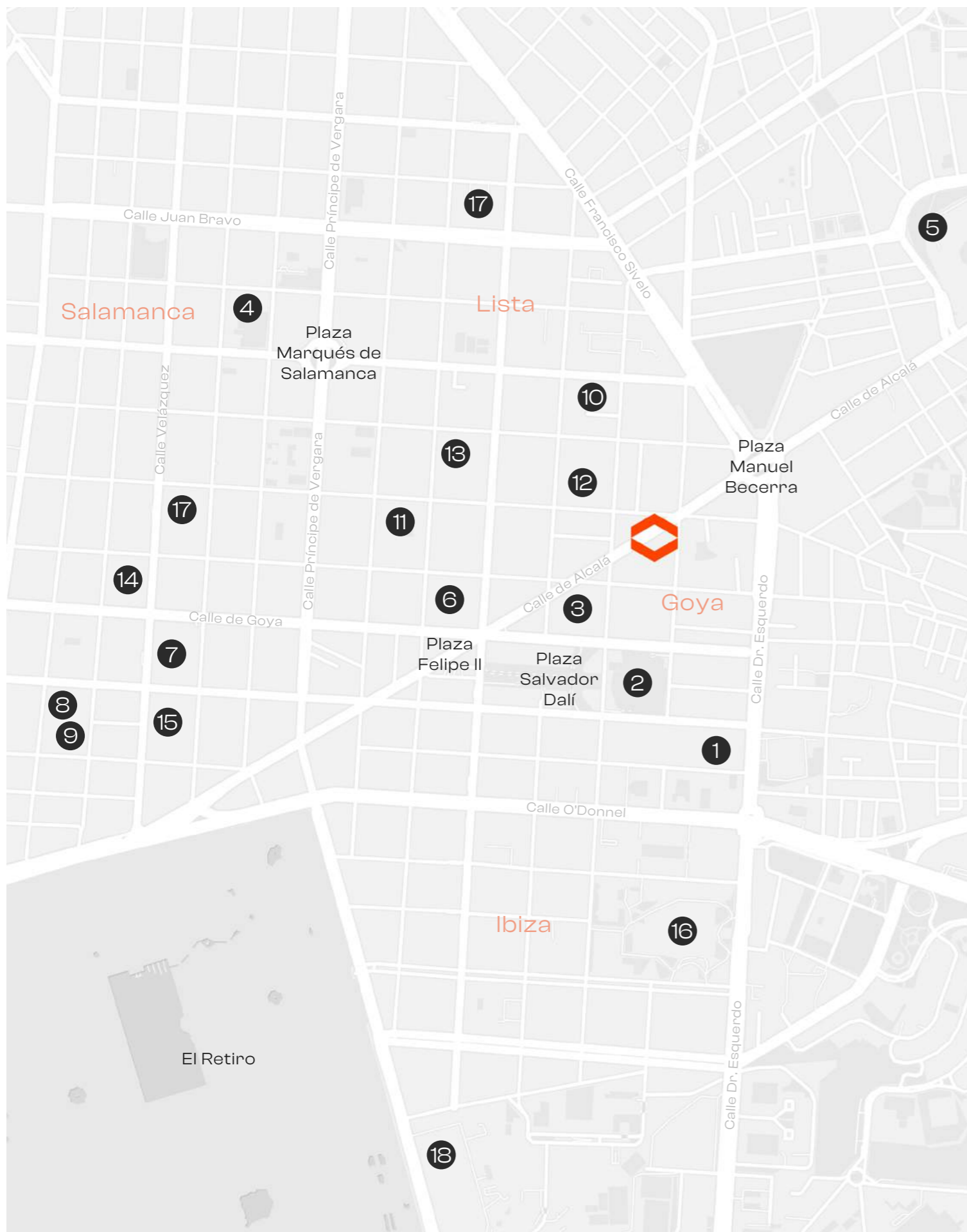




Donde Madrid se convierte en deseo

Ubicado en el enérgico y sofisticado distrito de Salamanca, Alcalá 128 convive en perfecta armonía atravesando uno de los barrios más icónicos de la ciudad, Goya.

El edificio forma parte de una de las principales arterias de Madrid, una zona repleta de vida donde el ocio, la cultura y la gastronomía se funden para el disfrute absoluto de sus habitantes.



Cultura

- 1 Casa de la Moneda
- 2 WiZink Center
- 3 Nuevo Teatro Alcalá
- 4 Fundación Juan March
- 5 Plaza de Toros Las Ventas

Restauración

- 10 Saona
- 11 Bartolomeo Kitchen
- 12 Soy Sohho
- 13 Pipa&Co
- 14 Bel Mondo
- 15 Numa Pompilio

Tiendas

- 6 El Corte Inglés
- 7 Ekseption
- 8 Isabel Marant
- 9 Cortana

Hospitales

- 16 Hospital Gregorio Marañón
- 17 Ruber Internacional
- 18 Hospital Infantil Niño Jesús



Goya es uno de esos barrios inquietos en los que te dejas llevar, la mezcla perfecta de historia y vanguardia que te impulsa a vivir cada uno de sus rincones. Sus calles rompen la armonía de la ciudad para mostrarte su parte más auténtica, donde perderse entre edificios emblemáticos y disfrutar del sabor de los bares y restaurantes de moda que marcan el ritmo del Madrid más atrevido. Una avenida deslumbrante, repleta de tiendas de todo tipo, que se ha convertido en símbolo de estilo y buen gusto.

El Palacio de Deportes de Madrid, conocido ahora como WiZink Center, te invita a disfrutar de una enorme agenda que recoge los planes más frenéticos de la ciudad; conciertos, competiciones deportivas, grandes espectáculos... Por otra parte, la Real Casa de la Moneda, la Plaza de Colón, el Paseo de la Castellana o la Plaza de Toros de las Ventas, son sólo algunos de los famosos recorridos que puedes visitar a tan sólo unos metros de distancia.

Un lugar para todo lo que te propongas

Diseñadas a medida, con gusto, estilo y pasión por las cosas bien hechas, estas 4 viviendas te ofrecen todo lo que estabas esperando. Un lugar para encontrarse, para cumplir sueños, para disfrutar de una ciudad infinita, para compartir momentos que nos llenan de felicidad, para enamorarse... Un lugar para todo lo que te propongas.



01. Salón



01. Sal3n y cocina



01. Sal3n y cocina



02. Dormitorio

Con dos dormitorios y superficies desde 104,61 m² hasta 164,97 m², cada vivienda se compone de materiales de primera calidad teniendo en cuenta todos los elementos que producen bienestar dentro del hogar. En el interior de cada una se busca el beneficio m3ximo de la luz natural y una organizaci3n flexible de los espacios, que se adaptan al gusto personalizado los residentes como a la visi3n de los inversores para crear residencias 3nicas.



01. Sal3n



01. Salón

Toda la planta ha sido rediseñada combinando la arquitectura tradicional del edificio con una personalidad contemporánea y moderna. Espacios abiertos, acabados naturales, colores neutros y detalles singulares, que aportan calidez y una sensación acogedora al conjunto.

Cada uno de sus rincones han sido diseñados para crear un equilibrio perfecto que garantiza la comodidad y funcionalidad de las estancias, sin abandonar la espectacularidad y la exclusividad de Alcalá 128.



02. Dormitorio

Memoria de calidades

FACHADA

La configuración del cerramiento existente se completa para mejorar las prestaciones térmicas y acústicas con un trasdosado autoportante de panel de lana mineral Knauf, o similar, con placa de yeso laminado al interior.

ALBAÑILERÍA Y AISLAMIENTO

La separación entre viviendas se compone de tabique especial de estructura doble, con doble placa de yeso laminado en ambas caras, de 151 mm de espesor total y alma de aislamiento acústico mediante doble panel semirrígido de lana mineral Knauf o similar de 50mm de espesor.

Las particiones interiores se realizan mediante tabique autoportante de estructura simple, con doble placa de yeso laminado en ambas caras, de 100 mm de espesor total y aislamiento acústico de lana mineral Knauf o similar de 50mm de espesor. En las zonas húmedas se colocarán placas hidrófugas.

En el forjado inferior de las viviendas, en contacto con la planta baja del edificio, se mejoran las prestaciones térmicas y acústicas mediante la colocación de aislamiento térmico de suelo flotante

formado por sistema aislante termo-acústico reflectivo, compuesto por una lámina de aluminio puro encerrada en el interior de una burbuja de aire seco estanco y una espuma de polietileno sobre el que se coloca una capa de mortero de cemento.

En el forjado superior en contacto con la terraza, en la planta segunda del edificio, se mejoran las prestaciones térmicas y acústicas mediante aislamiento térmico bajo forjado (sobre el falso techo de placas), formado por panel de lana mineral Knauf similar, de 40 mm de espesor.

REVESTIMIENTO INTERIOR

Pintura plástica sobre paramentos interiores verticales en general en el interior de las viviendas.

Revestimiento ligero con lámina vinílica de PVC marca VESCOM o similar, modelo Kilby o similar en zonas comunes de acceso a las viviendas.

Alicatado de Gres Porcelánico de primera calidad en baños en la zona de duchas y acabado con pintura esmalte al agua color en el resto de paramentos.

Falso techo de toda la vivienda, con placa de yeso laminado acabado con pintura plástica. Registrable e hidrófugo e baños para la colocación y mantenimiento de la instalación de climatización.

SOLADO Y ALICATADO INTERIOR

Solado de toda la vivienda en general de tarima multicapa, con capa final de Roble en formato Tabla, acabado natural mate cepillado, en medidas de 1860 x 189 x 14 mm., sistema clip. Rodapié lacado en blanco de 15cm de altura.

Solado de baños y aseos de gres porcelánico de primera calidad, acabado mate rectificado.

CARPINTERÍA Y ACRISTALAMIENTO EXTERIOR

Carpintería exterior con perfiles de aluminio de marca ALUGOM o similar, con rotura de puente térmico y apertura abatible, con doble acristalamiento y cámara de aire de argón, 6/16/4+4, mejorando las prestaciones en cuanto a aislamiento térmico y acústico. Acabado distinto en exterior e interior, manteniendo el mismo color que las carpinterías del resto del edificio en el exterior y color blanco en el interior. Sistema de microventilación incorporado en la carpintería.

CARPINTERÍA INTERIOR

Puertas metálicas cortafuegos lacadas en el mismo color que el resto de la carpintería, en acceso a las zonas comunes de acceso a las viviendas.

Puerta de seguridad blindada de acceso a la vivienda.

Puertas de paso interiores abatibles o correderas en MDF de 35mm de grosor, con hojas de altura de 203cm lacadas en color RAL 7030, maneta níquel satinado y panel superior fijo hasta el techo lacado en el mismo color. Condenas interiores en baños.

Paneles correderos móviles de celosía de listones verticales de madera maciza en estudios.

Armarios empotrados con puertas abatibles o correderas en MDF lacadas en blanco y revestidos interiormente, con balda maletero y barra de colgar según modelo.

COCINAS

Cocinas totalmente amuebladas con muebles de la marca BULTHAUP serie B1 (ver plano adjunto). Electrodomésticos integrados incluidos marca Siemens.

- Frigorífico y congelador de integración
- Columna integrada para horno multifunción y microondas
- Placa de inducción con extractor integrado de filtro de carbono, marca Bora.
- Lavavajillas integrado
- Lavadora integrada
- Secadora integrada, marca Beko.
- Cajones con auto-freno
- Fregadero de acero inoxidable bajo encimera.
- Espacio de almacenaje

La encimera y frente de zona de trabajo en los casos en los que exista será de SILESTONE o similar.

(*posibilidad de elección de colores de muebles y de encimera).

Bomba de aguas grises SFA modelo Sanivite con filtro de carbono activo.



01. Cuarto de baño

SANITARIOS

Sanitarios suspendidos marca Duravit. Plato de ducha de resina con carga mineral, acabado textura pizarra blanca. Mamparas de ducha de aluminio y cristal de seguridad transparente. Mueble de lavabo suspendido con lavabo integrado. Espejo.

Instalación de triturador sanitario SFA Sanipack o Saniwall Pro con filtro de carbón activo en los casos en los que sea necesario.

CLIMATIZACIÓN Y ACS

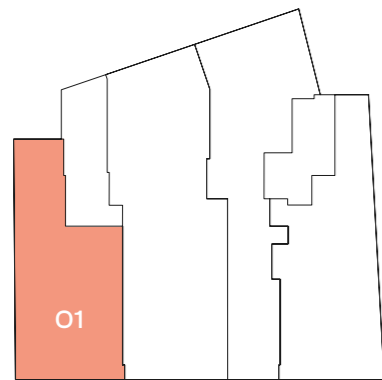
Viviendas dotadas con AEROTERMIA, marca DAIKIN. La aerotermia aprovecha la energía existente en el aire exterior, transformándola en energía, con una elevada eficiencia energética a bajo coste, máxima fiabilidad, durabilidad, software de control avanzado y cuidadoso con el medio ambiente. La Aerotermia generará el Aire Acondicionado frío-calor mediante conductos, con control independiente mediante termostato y rejillas en cada habitación y la producción de agua caliente sanitaria.

La instalación se compone de una unidad interior situada sobre el falso techo del aseo, y una unidad exterior, situada en la fachada interior de cada vivienda para el sistema de climatización. Cuenta con un depósito interior para la producción de agua caliente sanitaria.

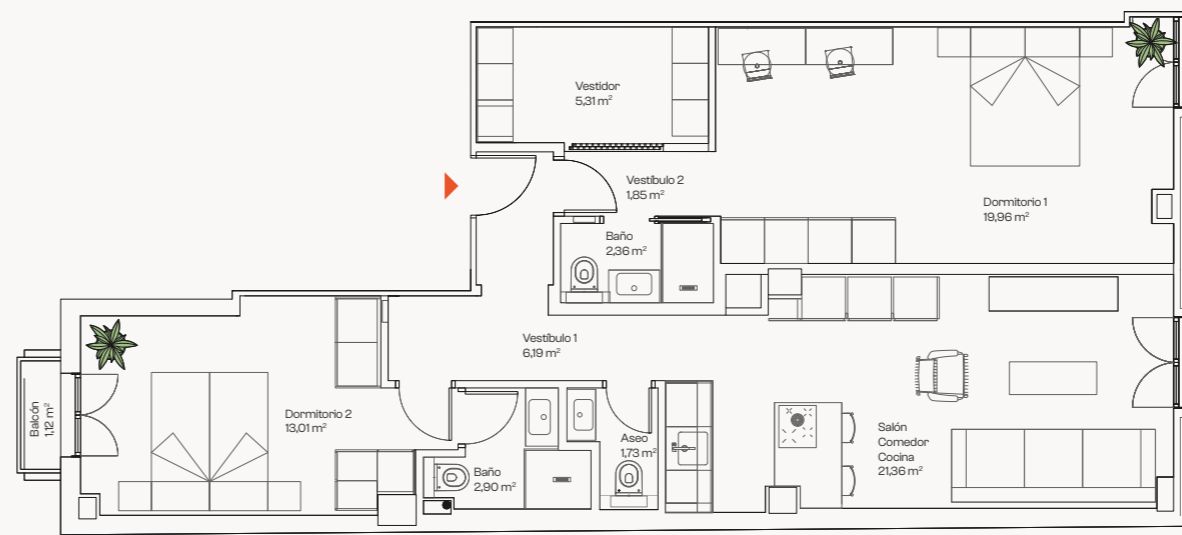
ELECTRICIDAD E ILUMINACIÓN

La instalación de electricidad según normativa vigente del Reglamento Electrónico de Baja Tensión. La vivienda cuenta con un cuadro eléctrico con circuitos independientes. Iluminación mediante focos downlight empotrados en falsos techos.

01

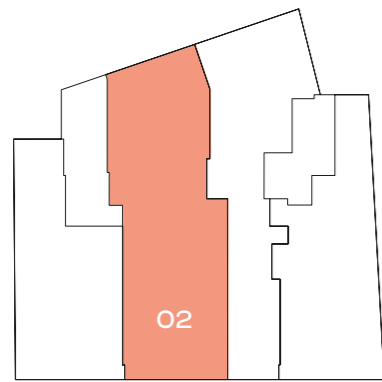


Calle Alcalá

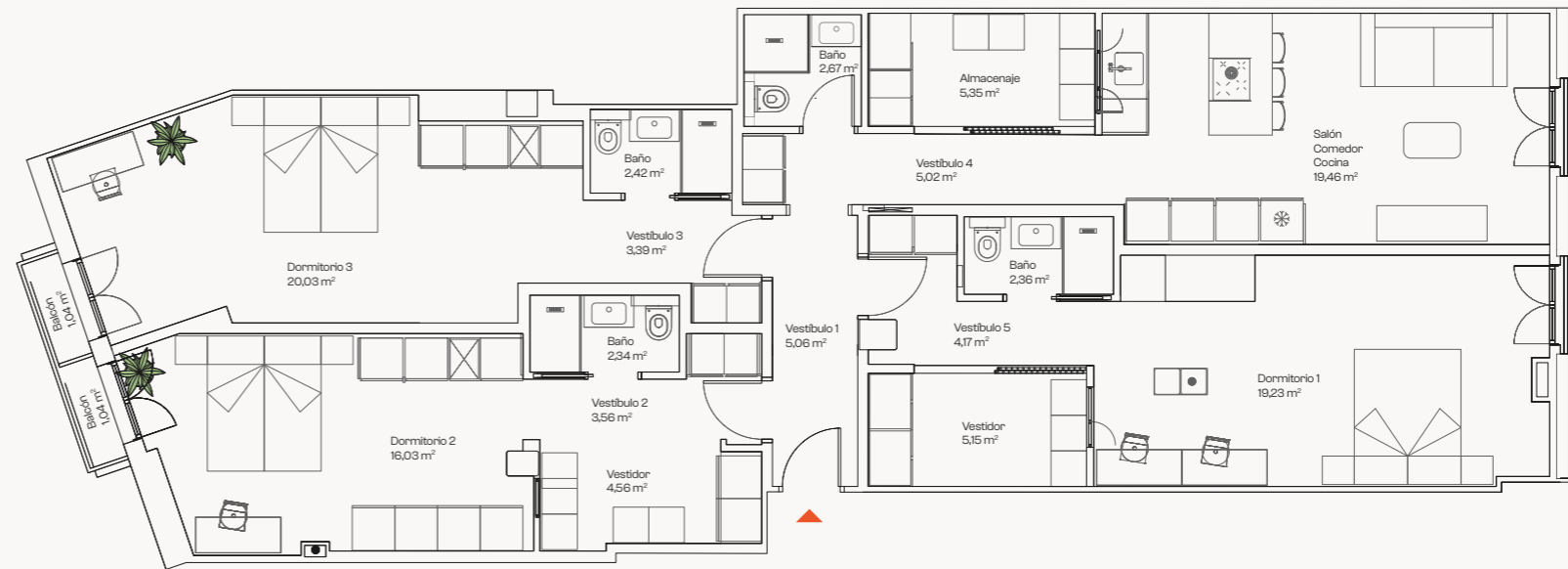


Superficie constr. total 104,61 m²

02

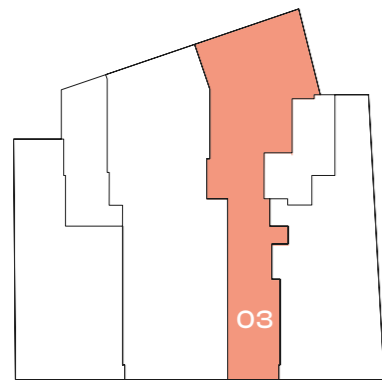


Calle Alcalá

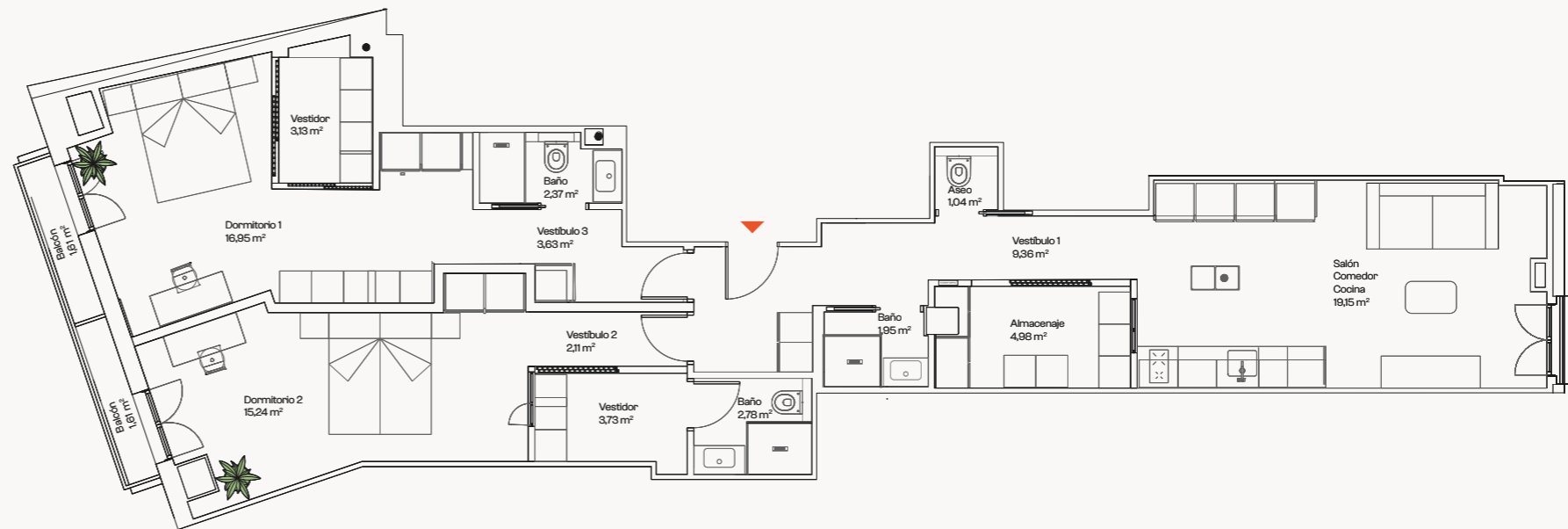


Superficie constr. total 164,97 m²

03

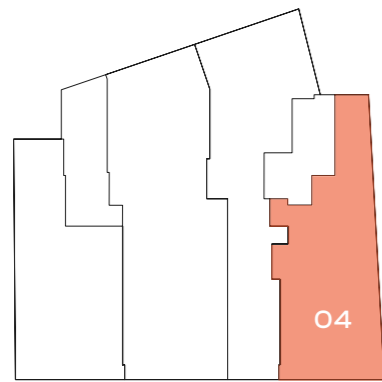


Calle Alcalá

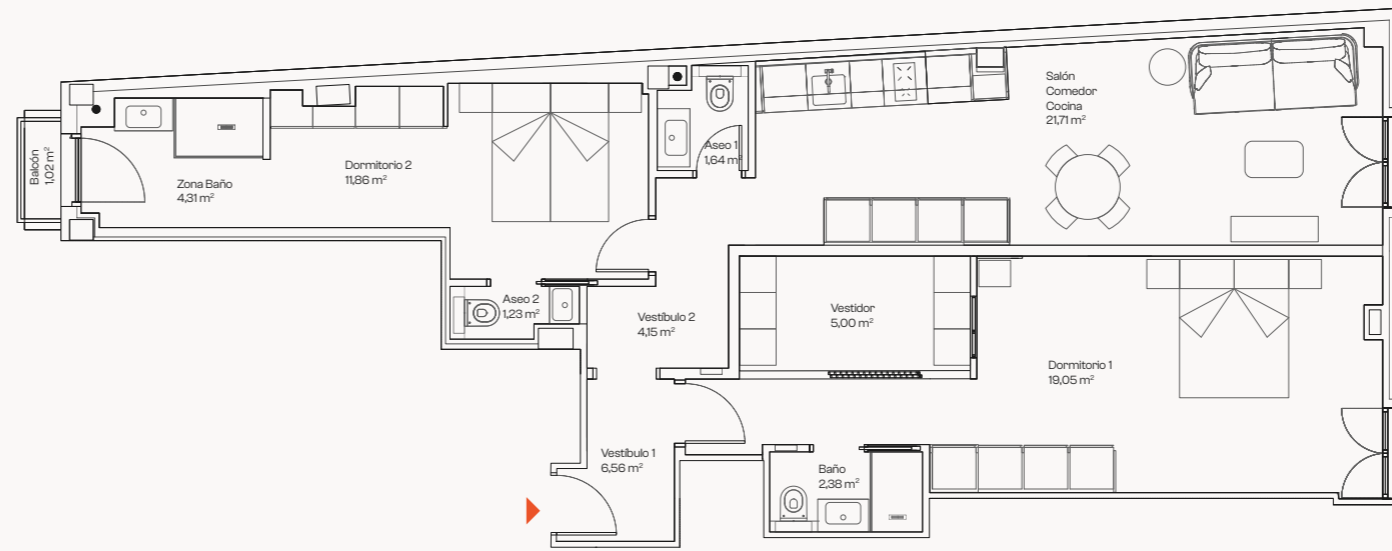


Superficie constr. total 120,25 m²

04



Calle Alcalá



Superficie constr. total 112,48 m²



LBS Capital Development es un fondo de inversión inmobiliario, con sede en Madrid, centrado en oportunidades del sector residencial en el mercado español. Asienta sus bases en tres pilares: profesionalidad, eficiencia y atención al detalle.

Cuenta con un equipo multidisciplinar con una dilatada experiencia en el sector local e internacional, implicándose en todas las fases del proyecto desde la selección de las inversiones hasta la realización del proyecto.

¿Te gustaría
saber más?



ARTELIA SPAIN es la delegación en España de la matriz ARTELIA, compañía multinacional líder en Ingeniería, Project Management y Construcción. Destaca por el desarrollo de proyectos de Arquitectura e Ingeniería, apoyándose en un equipo especializado en soluciones habitacionales y diferenciándose en la gestión de proyectos mediante el uso de tecnologías innovadoras.

ADVERTENCIA

La información incluida en este documento es provisional y por tanto sujeta a posibles modificaciones debido a necesidades técnicas, comerciales, normativas o de tramitación de licencias.

Este mensaje o comunicación, su contenido y sus archivos adjuntos son confidenciales y están exclusivamente dirigidos al usuario o usuarios de destino. Si por un error de envío o transmisión ha recibido este mensaje y usted no es el destinatario final, no está autorizado a usar, imprimir, copiar o difundir este mensaje bajo ningún concepto, agradeciéndole que proceda de inmediato a la destrucción del mismo y nos comunique esta incidencia por esta misma vía. Asimismo, cualquier acción tomada o dejada de tomar basada en la información contenida en este mensaje queda prohibida y puede ser ilegal.

